

* PCT
INTERNATIONAL
PATENT *

BREVETTATO
PATENTED



360° свободно въртяща се приставка

Бързо закрепване и освобождаване

Непрекъснат контрол на замърсяването

Технически данни

ФИТИНГИ С 3 ПЪТЯ ЗА ВХОД/ИЗХОД	IN 3/4" F - OUT 3/4" F	IN 1" F - OUT 1" F
МАКСИМАЛНО НАЛЯГАНЕ	3 bar	3 bar
ФИЛТРИРАНЕ	800 µm	800 µm
КАПАЦИТЕТ	3,5 m3/h	3,5 m3/h
ТЕМПЕРАТУРА	0-90° C	0-90° C
ИНТЕГРИРАН БАЙ-ПАС	SI	SI
РАЗМЕРИ	H: 295 mm	H: 325 mm
	L: 110 mm	L: 170 mm
	P: 140 mm	P: 170 mm

Спецификации на опаковката

КАРТОНЕНИ ОПАКОВКИ	6	6
КАШОНИ ЗА ПАЛЕТИ EPAL	56	64
БРОЯ В ПАЛЕТА EPAL	336	384
РАЗМЕРИ НА КУТИЯТА	L: 130 mm P: 97 mm	L: 130 mm P: 97 mm
	H: 259 mm	H: 259 mm
РАЗМЕР КАШОН	L: 305 P: 270	L: 305 P: 270
	H: 270 mm	H: 270 mm
РАЗМЕРИ НА ПАЛЕТА EPAL	L: 120 P: 80 H: 204cm	L: 120 P: 80 H: 231cm
ТЕГЛО НА КУТИЯТА	650 g	650 g
КАШОН ТЕГЛО	4180 g	4180 g
ТЕГЛО НА ПАЛЕТА EPAL	259.08 Kg	292.52 Kg
МИТНИЧЕСКИ КОДЕКС	8505.19.90	8505.19.90
БАРКОД	8050616511461	8050616511461

EasyMag maxi

МАГНИТЕН СЕПАРАТОРЕН ФИЛТЪР

Магнитният сепаратор EasyMag maxi премахва бързо всички циркулиращи магнитни и немагнитни отпадъци, подобрява енергийната ефективност и удължава живота на котела и системата за централно отопление.

3/4" Код: 400202002

1" Код: 400202010

ХАРАКТЕРИСТИКИ

EasyMag maxi е оптималното решение за бързо отстраняване на всички замърсявания, появяващи се в отоплителната система, както магнитни, така и немагнитни, които се образуват в резултат на корозия при нормална работа на системата.

Благодарение на свободно въртящата се на 360° 3-посочна връзка, EasyMag maxi може да се монтира там, където монтажните пространства са много ограничени и другите сепаратори на утайки не могат да бъдат използвани.

Посредством насочване течността е принудена да премине през множество зони, които променят нейното движение и филтрират нейното съдържание. Внезапната промяна в сечението забавя течността и суспендираните в нея частици, позволявайки на магнитната мрежа и магнита вътре в нея да привличат всички примеси от желязо и цветни метали.

ПОЛЗИ

- Намалява корозията
- **Задържа примеси и остатъци от черни и цветни метали от водата на отоплителната система**
- Удължава живота на котела и циркуляционната помпа
- Може да се използва като място за добавка
- Бърз и лесен монтаж и поддръжка
- Лесен за почистване

ПРЕДИМСТВА

- ПАТЕНТОВАНА МРЕЖА:
- Задържа повече остатъци от самото начало.
- Лесен за почистване
- Прозрачен съд за визуална проверка
- Приставка свободно въртяща се на 360° и не е фиксирана или с 90° движения
- Без винтове и контрагайки за закрепване/откачане на дозиращото тяло за 5 секунди, благодарение на системата EasyFit
- Лесен монтаж във всяка система, благодарение на патентования 3-посочен универсален монтаж (2 входа, 1 изход)
- Директно свързване към отоплителната система без фитинги, маншони или нипели

ПРИЛОЖЕНИЕ И УПОТРЕБА

EasyMag maxі предлага практично и ефективно решение във всяка малка и средна битова отоплителна система, разположена в малки пространства, които не позволяват инсталирането на нормален сепаратор за замърсявания.

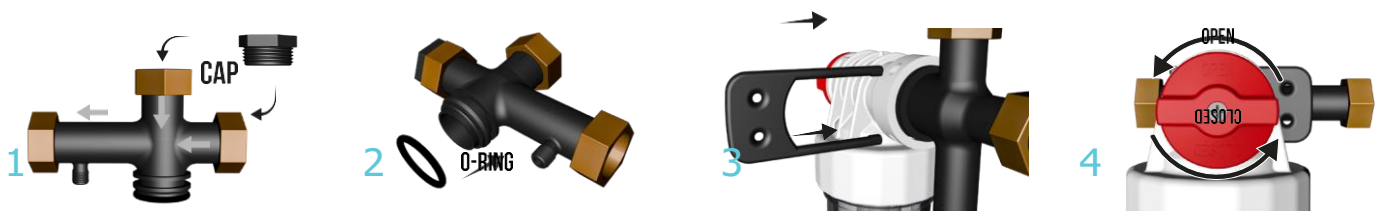
Благодарение на конструктивните улеснения, EasyMag maxі може да се монтира както в хоризонтален и вертикален начин, така и като ъглов елемент образуващ коляно от 90°.

КАКВО МИ ТРЯБВА ЗА ИНСТАЛАЦИЯ

Типово водопроводно оборудване за различни видове връзки.

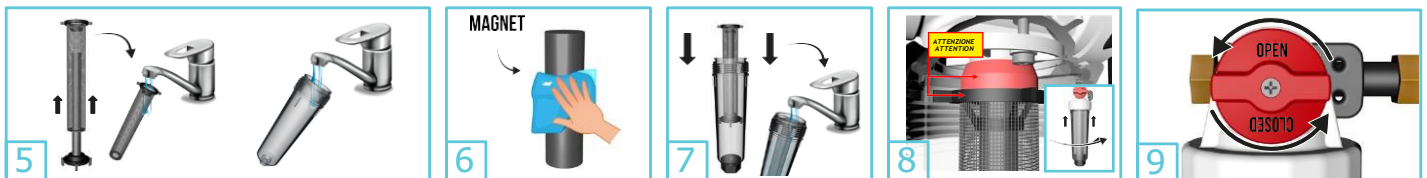
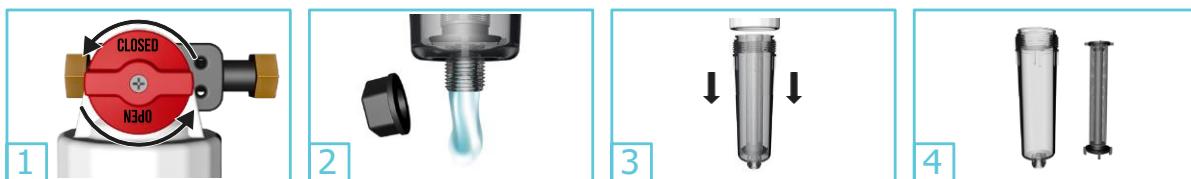
ПРАВИЛЕН МОНТАЖ

1. Адаптирайте фитинга към инсталацията, като затворите неизползвания вход, следвайки стрелките за водния поток
2. Поставете 3-пътния фитинг и поставете O-пръстена върху фитинга, след което свържете тялото на Easy-Mag maxі с леко завъртане
3. Поставете клипса, за да закачите фитинга към тялото на сепаратора за утайки
4. Бавно завъртете крана до ОТВОРЕНО
5. Пуснете отоплителната система на работна температура
6. Проверете целостта на инсталацията



ПОДДРЪЖКА

1. Поставете крана в ЗАТВОРЕНО
2. Развийте капачката под съда и изпуснете водата от вътре
3. Развийте и отстранете прозрачната чаша от главата на сепаратора за утайки
4. Извадете магнита с патрона от него
5. Отстранете магнитната мрежа от магнита и я изплакнете с вода. Почистете вътрешността на съда от всякакви остатъци
6. Почистете магнита с кърпа
7. Сглобете отново магнита и магнитната мрежа върху опората и поставете всичко вътре в прозрачния съд, като преди това сте я напълнили с вода или специфичен химикал.
8. Центрирайте мрежата в специалния корпус на главата, завийте чашата на ръка до леко съпротивление, не е необходимо да затягате силно
9. Поставете крана в ОТВОРЕНО



СЪДЪРЖАНИЕ НА ПАКЕТА

- EasyMag max1 сепаратор за утайки, състоящ се от 2 части, чаша и глава
- 3-посочна връзка
- Аварийна капачка *
- Капачка за третия извод
- Мрежа и магнит

* Да се използва, ако по някаква причина сепараторът за утайки трябва да бъде демонтиран. Допълнителната аварийна капачка ви позволява да продължите да използвате цялата система, без да е необходима намесата на монтажник.

ОПИСАНИЕ НА КОМПЛЕКТА

EasyMag max1 филтър бързо отстранява както магнитни, така и немагнитни остатъци, подобрява енергийната ефективност и удължава живота на вашия котел и централна отоплителна система. Лесен монтаж и почистване, с лесен достъп за дозиране на химически препарати. Патентована магнитна сърцевина (магнетизирана мрежа + магнит) за отстраняване на желязни оксиди, магнетит и други отпадъци. Инсталиране в линия с 360 регулируем 3-посочен монтаж.

СЪОТВЕТСТВИЕ

Той отговаря на разпоредбите на стандарта UNI 8065 относно отоплителни системи за битова употреба и стандарта UNI 9182 относно проектирането, инсталирането и изпитването на системи за захранване и разпределение на студена и топла вода.

ПОДОБНИ ПРОДУКТИ



EasyMag mini
COD.: 400201001

ПРОИЗХОД НА ПРОДУКТА

 Made in Italy

SP450.01

Data di emissione: 15/03/2022

Data di revisione: 20/12/2022