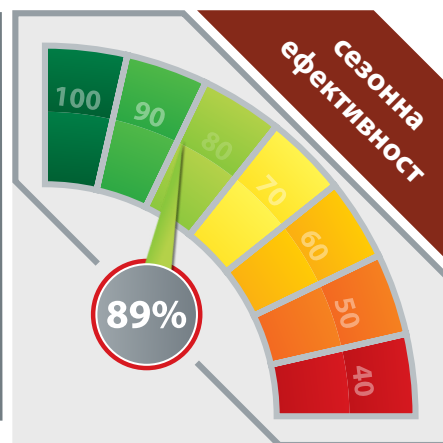
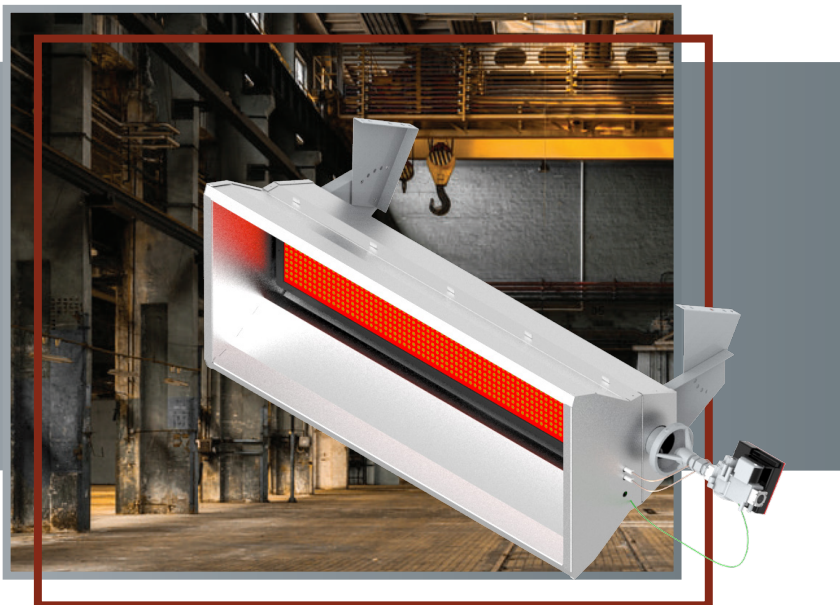


## GHI GHI-ECO



## ЛЮБОПИТНО

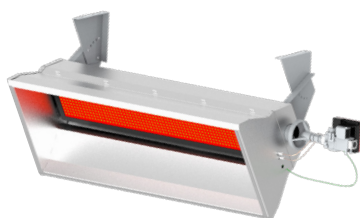
За съжаление в последно време промишленото приложение на керамичните излъчватели изпадна на заден план, причината за което е оставането на изгорели газове в помещението, както и ниската енергийна ефективност на допълнителните системи за тяхното отвеждане. С помощта на съвременните системи за циркулация на въздуха вече лесно може да бъде изградена система, в която, използвайки противотоков топлообменник, топлинните изгорели газове напускат помещението да затоплят навлизащия чист въздух. В зависимост от използваната технология, с помощта на топлообмяна може да се постигне до 98% ефективност.

Нашия **GHI** изолиран излъчвател е най-новата ни разработка, където отражателя е снабден с изолация, за да отразява топлината само в желаната посока.

При **GHI ECO**, излъчвателя е снабден само с един метален корпус без изолация, така че излъчената топлина да се насочва само в желаната посока. Качеството на уреда се увеличава допълнително от факта, че в края на производствения процес на 100 % само тези излъчватели могат да напуснат завода, които са преминали крайния процес на такава проверка, при които са настроени параметрите, предоставени от потребителя при поръчка. Устройството представлява газов инфрачервен излъчвател с атмосферно горене, работещ на принципа на високотемпературно лъчево отопление. Уредът е инфрачервено лъчисто оборудване на газ с атмосферно горене, работещо на принципа на топлинно лъчисто отопление при висока температура. Сместа от газ- въздух вдухваме в дупките на керамичната повърхност, където става горенето така, че при нормална експлоатация пламъкът се отдръпва обратно в дупките на керамичните плоскости. В следствие на горенето керамичната повърхност се загрява до температура 850-900 °C, при която интензитетът на излъчването е висок и топлоотдаването - бързо. От гледна точка на конструкцията на уредите, те могат да бъдат едноредови или двуредови. Експлоатацията на оборудването може да е по два начина - чрез Включване – Изключване, чрез две степени на работа на успоредно подключени уреди (на 100% или на 50%). Един от определящите елементи на качеството е, че производството се извършва изключително с най-добрите материали, като например:

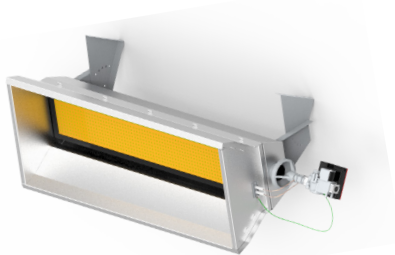
- ▲ Термоустойчиви до 1200°C керамични плоскости
- ▲ Магнитен клапан и електроника за управление на запалването на фирма Honeywell
- ▲ Лесен за сглобяване отражател
- ▲ Здрав и устойчив емалиран смесителен блок
- ▲ Сваляща се, лесна за обслужване горелка
- ▲ Възможност за лесен монтаж, хоризонтално и под ъгъл
- ▲ Картонена опаковка, съдържаща всички необходими елементи
- ▲ До 4 години пълна гаранция\*

\* Гаранцията подлежи на условия и е валидна при наличие на документ, удостоверяващ ежегодните оторизирани поддръжки.



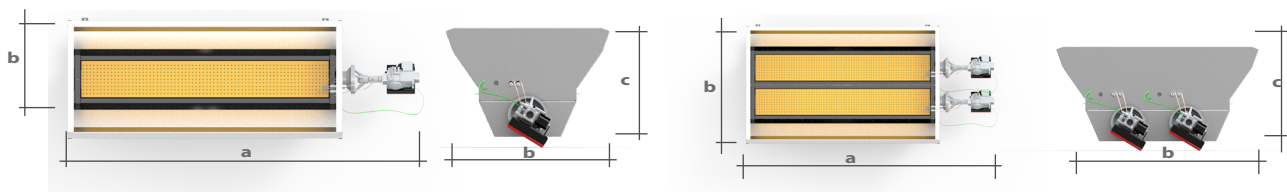
## GHI Инфрочервени излъчватели с двойна стена с вътрешна изолация

| Вид   | GHI-7                 | GHI-11 | GHI-18 | GHI-23 | GHI-36 |
|---|-----------------------|--------|--------|--------|--------|
| Устройството отговаря на Регламент за Екодизайн 2281/2016 |                       |        |        |        |        |
| Мощност [kW]  | 6,6                   | 9,9    | 16,3   | 19,7   | 29,8   |
| Тегло [кг]  | Нето                  | 14,5   | 17     | 27     | 37     |
|   | Бруто                 | 15,5   | 19     | 27     | 30     |
| Електрическа мощност [W]                                  | 35                    |        |        |        |        |
| Електрическо подключаване                                 | Монофазно 230V / 50Hz |        |        |        |        |
| Код за заявка [Метан]                                     | 10308                 | 10311  | 10314  | 10317  | 10320  |
| Код за заявка [Пропан-бутан]                              | 10309                 | 10312  | 10315  | 10318  | 10321  |
| Код за заявка [Пропан]                                    | 10310                 | 10313  | 10316  | 10319  | 10322  |



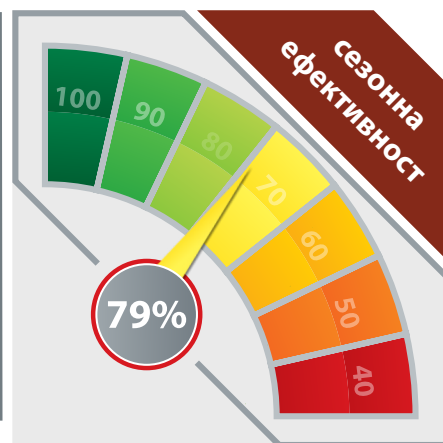
## GHI ECO Инфрочервени излъчватели с двойна стена без изолация

| Вид   | GHI ECO-11            | GHI ECO-18 | GHI ECO-23 | GHI ECO-36 |
|---|-----------------------|------------|------------|------------|
| Устройството отговаря на Регламент за Екодизайн 2281/2016 |                       |            |            |            |
| Мощност [kW]  | 11,7                  | 19,4       | 23,5       | 35,2       |
| Тегло [кг]  | Нето                  | 15         | 22         | 35         |
|   | Бруто                 | 17         | 25         | 28         |
| Електрическа мощност [W]                                  | 35                    |            |            |            |
| Електрическо подключаване                                 | Монофазно 230V / 50Hz |            |            |            |
| Код за заявка [Метан]                                     | 10247                 | 10248      | 10081      | 10110      |
| Код за заявка [Пропан-бутан]                              | 10250                 | 10251      | 10067      | -          |
| Код за заявка [Пропан]                                    | 10253                 | 10254      | -          | -          |



|                   | GHI-7 | GHI-11<br>GHI ECO-11 | GHI-18<br>GHI ECO-18 | GHI-23<br>GHI ECO-23 | GHI-36<br>GHI ECO-36 |
|-------------------|-------|----------------------|----------------------|----------------------|----------------------|
| a – дължина [мм]  | 640   | 840                  | 1190                 | 840                  | 1190                 |
| b – ширина [мм]   | 450   | 450                  | 450                  | 620                  | 620                  |
| c – височина [мм] | 300   | 300                  | 300                  | 300                  | 300                  |

## GH



## ЛЮБОПИТНО

За съжаление в последно време промишленото приложение на керамичните излъчватели изпадна на заден план, причината за което е оставането на изгорели газове в помещението, както и ниската енергийна ефективност на допълнителните системи за тяхното отвеждане. С помощта на съвременните системи за циркулация на въздуха вече лесно може да бъде изградена система, в която, използвайки противотоков топлообменник, топли изгорели газове напускайки помещението да затоплят навлизания чист въздух. В зависимост от използваната технология, с помощта на топлообмяна може да се постигне до 98% ефективност. Поради Регламент на ЕС 2016/2281, който влезе в сила през 2018 г., уредите могат да се използват само за технологично отопление в рамките на ЕС. Вместо тях препоръчваме **GHI** и **GHI ECO** излъчватели.

Инфрачервените ни керамични излъчватели от тип **GH** се произвеждат и предлагат вече повече от 20 години, през който период благодарение на непрекъснати проучвания и разработване успяхме да създадем уред с най-висок стандарт.

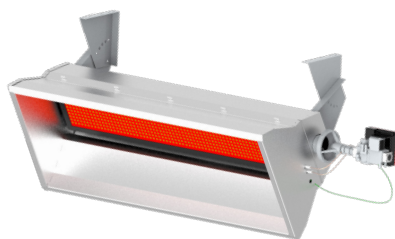
Качеството на уреда допълнително се гарантира като след производството и преди напускане на завода, 100% от уредите преминават крайна проверка, при която биват настроени за и тествани при условията, зададени от клиента при заявката. Уредът е инфрачервено лъчисто оборудване на газ с атмосферно горене, работещо на принципа на топлинно лъчисто отопление при висока температура. Сместа от газ- въздух вдухваме в дупките на керамичната повърхност, където става горенето така, че при нормална експлоатация пламъкът се отдръпва обратно в дупките на керамичните плоскости. В следствие на горенето керамичната повърхност се загрява до температура 850-900 °C, при която интензитетът на излъчването е висок и топлоотдаването - бързо. От гледна точка на конструкцията на уредите, те могат да бъдат едноредови или двуредови. Експлоатацията на оборудването може да е по два начина - чрез Включване – Изключване, чрез две степени на работа на успоредно подключени уреди (на 100% или на 50%).

Определящ качеството елемент е, че в производството се използват само най-добрите материали като:

- ▲ Термоустойчиви до 1200°C керамични плоскости
- ▲ Магнитен клапан и електроника за управление на запалването на фирма Honeywell
- ▲ Лесен за сглобяване отражател
- ▲ Изключително устойчив емайлиран смесителен блок
- ▲ Сваляща се, лесна за поддръжка горелка
- ▲ Възможност за лесен монтаж, хоризонтално и под ъгъл
- ▲ Картонена опаковка, съдържаща всички необходими елементи
- ▲ До 2 години пълна гаранция\*

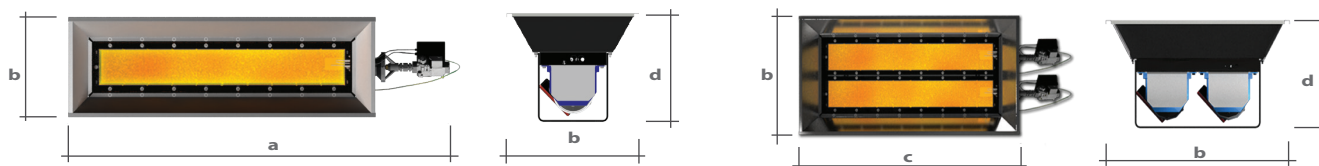
\* Гаранцията подлежи на условия и е валидна при наличие на документ, удостоверяващ ежегодните оторизирани поддръжки.

Устройството не отговаря на стандарта ERP2020, следователно може да се използва само за техническо отопление!



## GH Инфрачервени излъчватели

| Вид                          | GH-7                  | GH-11 | GH-18 | GH-23 | GH-36 |      |
|------------------------------|-----------------------|-------|-------|-------|-------|------|
| Мощност [kW]                 | 7                     | 11    | 18    | 23    | 36    |      |
| Тегло [кг]                   | Нето                  | 9,8   | 12,3  | 16,2  | 21,8  | 29,5 |
|                              | Бруто                 | 10,3  | 13    | 17    | 23    | 30,5 |
| Електрическа мощност [W]     | 35                    |       |       |       |       |      |
| Електрическо подключване     | Монофазно 230V / 50Hz |       |       |       |       |      |
| Код за заявка [Метан]        | 133                   | 134   | 135   | 136   | 137   |      |
| Код за заявка [Пропан-бутан] | 6395                  | 6396  | 6397  | 6398  | 6399  |      |
| Код за заявка [Пропан]       | 3895                  | 3896  | 3897  | 3898  | 3899  |      |












|                                | GH-7 | GH-11 | GH-18 | GH-23 | GH-36 |
|--------------------------------|------|-------|-------|-------|-------|
| a – дължина [мм]               | 796  | 1 010 | 1 445 | 1 040 | 1 550 |
| b – ширина [мм]                | 357  | 357   | 357   | 543   | 543   |
| d – височина [мм]              | 276  | 276   | 276   | 276   | 276   |
| c – дължина на отражателя [мм] | 605  | 789   | 1 156 | 789   | 1 156 |

| Регулатори на температура   |  | Вид            | Код за заявка |
|---|--|----------------|---------------|
|  | Термостат с двуточково регулиране със сензор   | FP-1           | 1709          |
|  | Седмичен програмируем термостат с триточково регулиране със сензор, с подготовка за система BUS  | FP-3           | 1102          |
|  | Седмичен програмируем термостат с двуточково регулиране със сензор. Не е приложим за система BUS | FP-4           | 1699          |
|  | Сензор (за термостат FP-1)   | SR-1<br>FP MOD | 5640          |

| Регулатори на температура – Smart Line  |   | Вид    | Код за заявка |
|---|---|--------|---------------|
|  | Тъч скрийн двузонов термостат с On-Off, MOD или триточково регулиране, с 2 сензора за усещане на температура, с възможност за кодиране, с admin интерфейс и възможност за дистанционно управление (може да бъде увеличен до 240 зони) | TW-4   | 9585          |
|  | Управляващо устройство за още 2 зони към TW-4 регулатор (не включва сензор)   | TW-4Z2 | 9586          |
|   | Интелигентен тъч скрийн термостат с MOD, триточково и MIX регулиране, с admin интерфейс и възможност за дистанционно управление. (За експлоатацията му е необходим IC - BOX)  | TW-6   | 9587          |

\* При инсталиране на системи за регулиране на отоплението може да се наложи да имате по-високо ниво на ИТ знания, така че, ако е необходимо, може да се консултирате предварително с нашия екип.

| Принадлежности  |   | Вид  | Код за заявка |      |
|---|---|--|---------------|------|
|    | Комплект за подкл. към газта 1/2",<br>(сферичен кран + филтър + гъвкава<br>връзка за газ) 500-1000 мм | GBSZ 1/2"  | 990           |      |
|    | Göppinger Верига за окачване Цена/м   | GFL  | 2716          |      |
|    | Кука за окачване „S“  | FK   | 7910          |      |
|   |                      | Gripple стоманено въже със завършек<br>примка, дължина 1-4 м       | HFS 1.0       | 9129 |
|   |   | HFS 2.0  | 9130          |      |
|   |   | HFS 3.0  | 9131          |      |
|   |   | HFS 4.0  | 9132          |      |
|   |                      | Gripple стоманено въже с накрайник на<br>резбата M8, дължина 1-4 м | MFS 1.0       | 9133 |
|   |   | MFS 2.0  | 9134          |      |
|   |   | MFS 3.0  | 9135          |      |
|   |   | MFS 4.0  | 9136          |      |
|   |                    | Gripple стоманено въже със завършек<br>STOP, дължина 1-4 м         | SFS 1.0       | 9137 |
|   |   | SFS 2.0  | 9138          |      |
|   |   | SFS 3.0  | 9139          |      |
|   |   | SFS 4.0  | 9140          |      |
|   |                    | Gripple стоманено въже със завършек<br>кука, дължина 1-4 м         | KFS 1.0       | 9141 |
|   |   | KFS 2.0  | 9142          |      |
|   |   | KFS 3.0  | 9143          |      |
|   |   | KFS 4.0  | 9144          |      |
|  | Gripple стоманено въже със завършек<br>ухо /окачвач/, дължина 1-4 м                                   | FFS 1.0  | 9145          |      |
|   | FFS 2.0   | 9146   |               |      |
|   | FFS 3.0   | 9147   |               |      |
|   | FFS 4.0   | 9148   |               |      |

